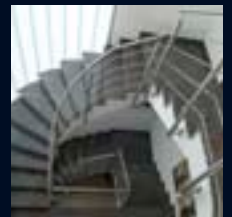
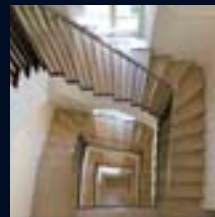
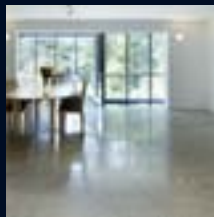
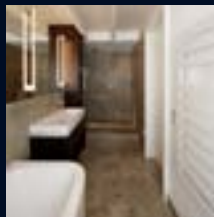
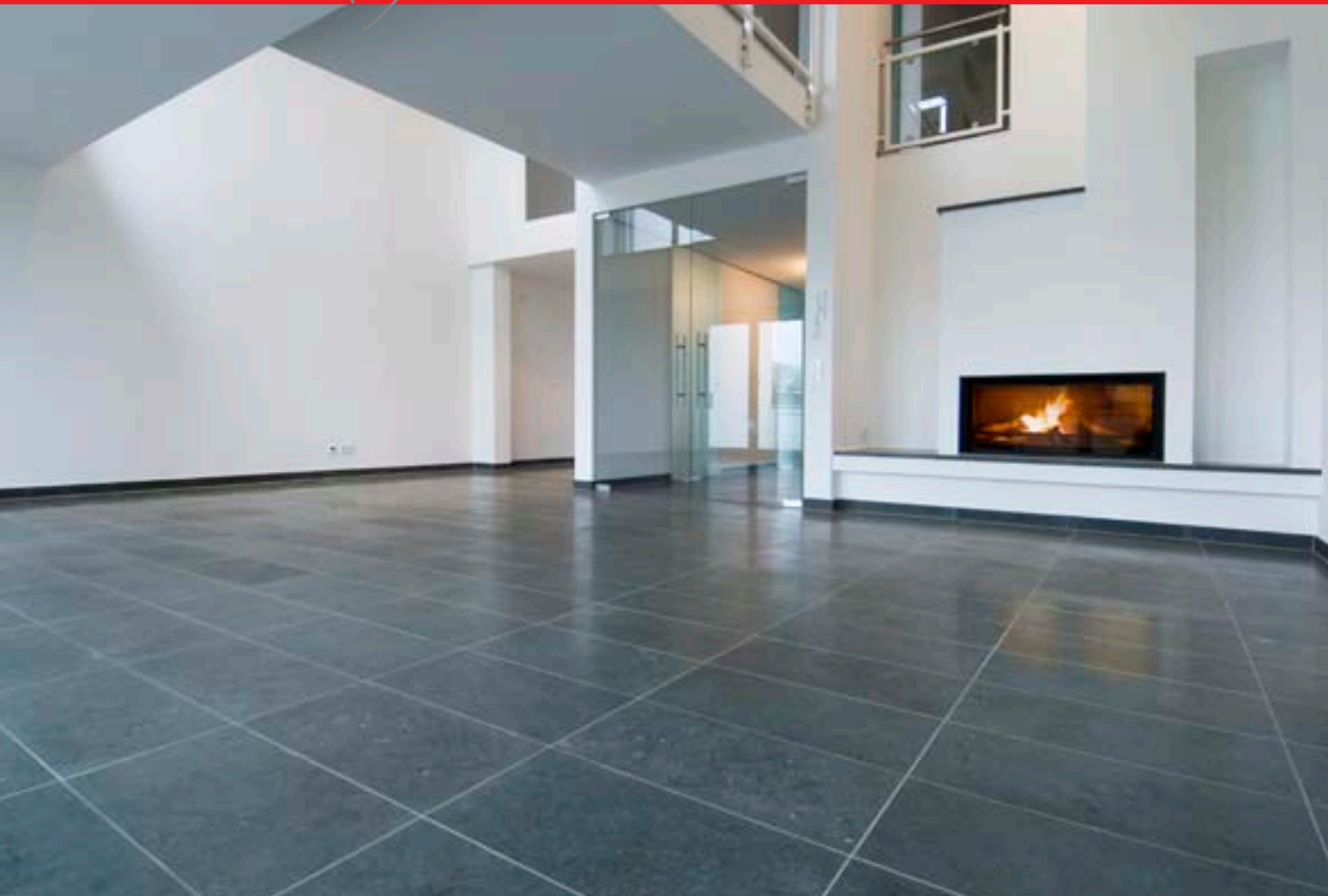


■ Zeitlos, Formschön, Einladend, Elegant

 **A&G Naturstein GmbH**
HANDELN PLANEN UMSETZEN

Inspiration Naturstein



 **ROSSITTIS - Die Natursteinmarke®**



■ Die A&G Naturstein GmbH ist ein junges Team fachspezifisch ausgebildeter und lang-jährig berufserfahrener Mitarbeiter. Wir sind in den Bereichen Beratung, Lieferung, Projektentwicklung und -umsetzung professioneller Partner von Baufirmen, Architekten und Bauherren bei gewerblichen, öffentlichen und privaten Projekten.

Umsetzungskompetenz haben wir sowohl durch unsere selbstständige Tätigkeit als auch durch die Bauleitung bei namhaften Projekten früherer Arbeitgeber erworben.

Wir beraten, planen und verarbeiten individuell nach Ihren Wünschen – gemeinsam mit Ihnen entwickeln wir optimale Lösungen.

Nutzen Sie die Vielfalt Ihrer Möglichkeiten, lassen Sie sich inspirieren und besuchen Sie unsere Ausstellung. Wir freuen uns Sie beraten zu dürfen.

Ausstellung

■ Selbstverständlich unterstützen wir Sie bei allen gestalterischen Fragen zu Anwen-de- und Verlegemöglichkeiten, Pflege von Natursteinen sowie Oberflächenbehandlung. Wir planen und gestalten individuell nach Ihren Vorstellungen Treppen, Böden, Waschtisch- und Küchenarbeitsplatten, Kaminverkleidungen, Fensterbänke, Mauerabdeckungen, Fliesenarbeiten oder Verkleidungen jeder Art und deren Verlegung / Einbau. Sollten Sie in unserem umfangreichen Sortiment an Natursteinen und Kunststeinen nicht fündig werden, finden wir das Richtige für Sie bei unserem Natursteinlieferanten Rossittis.

Die Ausstattung unseres Betriebes – auf technisch höchstem Niveau – gewährleistet eine hohe Flexibilität und die individuelle, termingenaue Umsetzung aller Anfragen – und dies zu einem ausgezeichnetem Preis-Leistungsverhältnis.



Lager und Produktion

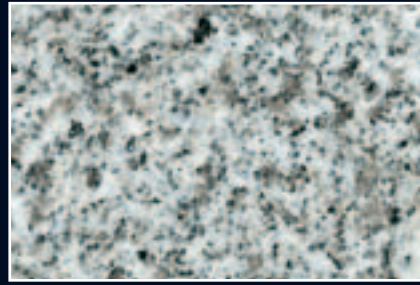


■ Jeder Auftrag ist für uns eine Herausforderung Ihre Wünsche maßgenau zu erfüllen. Unser Fullservice vom Aufmaß bis zur Montage in Zusammenarbeit mit den einzelnen Gewerken ist für Sie der Garant, dass Sie Ihren Wohnraum in vollen Zügen genießen können. Die unbegrenzten Möglichkeiten der Natursteinverarbeitung machen jeden Raum zu einem einzigartigen Erlebnis.

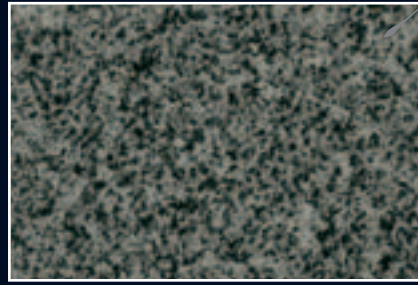


Material: Jura





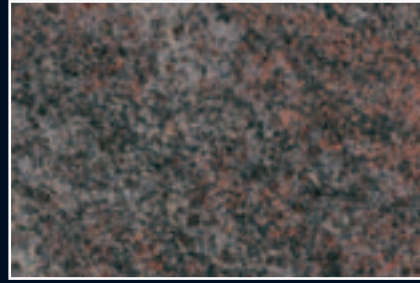
Padang TG-34



Padang TG-36



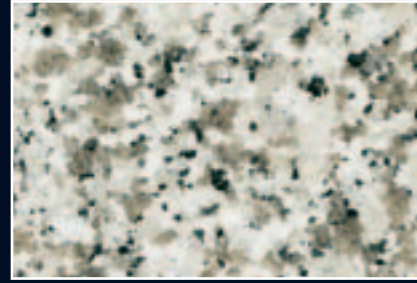
Impala Scuro



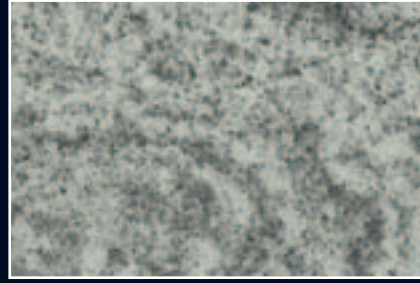
Paradiso Scuro



Verde Maritaca - Oliva



Bianco Sardo



Silver Cloud



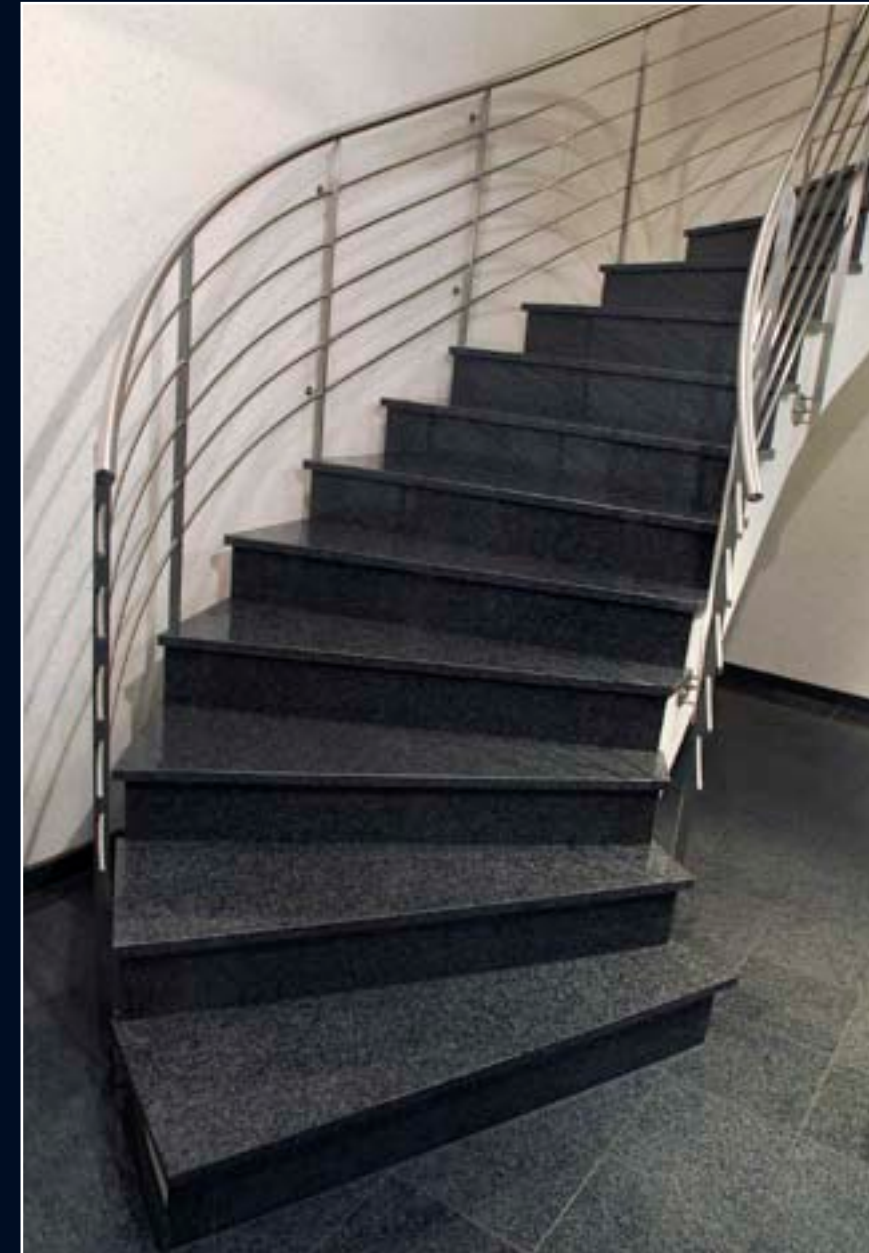
Tan Brown



Devil Black®



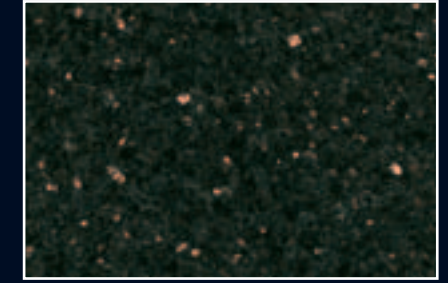
Paradiso Chiaro



Impala Scuro



White Diablo



Star Galaxy



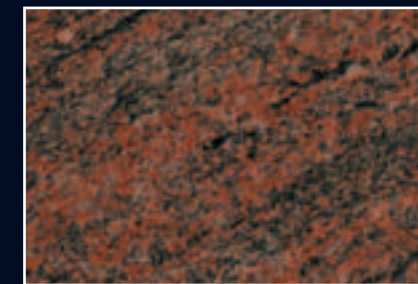
Blossom White



Blue in the Night



Astoria Ivory



Multicolor Rot



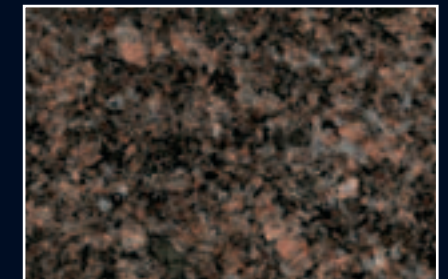
Astoria Gold



Virginia Black



Cielo Ivory



Mahogany India



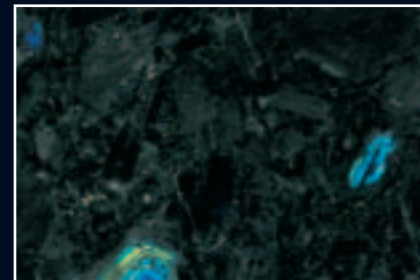
Impala Scuro



Labrador Scuro



Viscont White



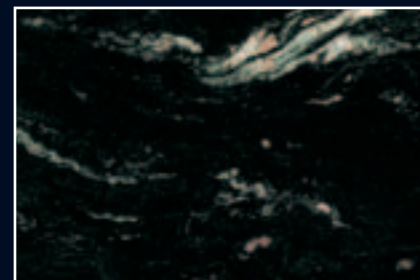
Wolga Blue



Imperial White



Steel Grey



Porto Rosa



Nero Assoluto Zimbabwe



Porto Branco



Cafe Imperial



Marinace Nero



Iron Red



Fossil Etrusco



Khazana



Rainforest Brown



Blue Siena



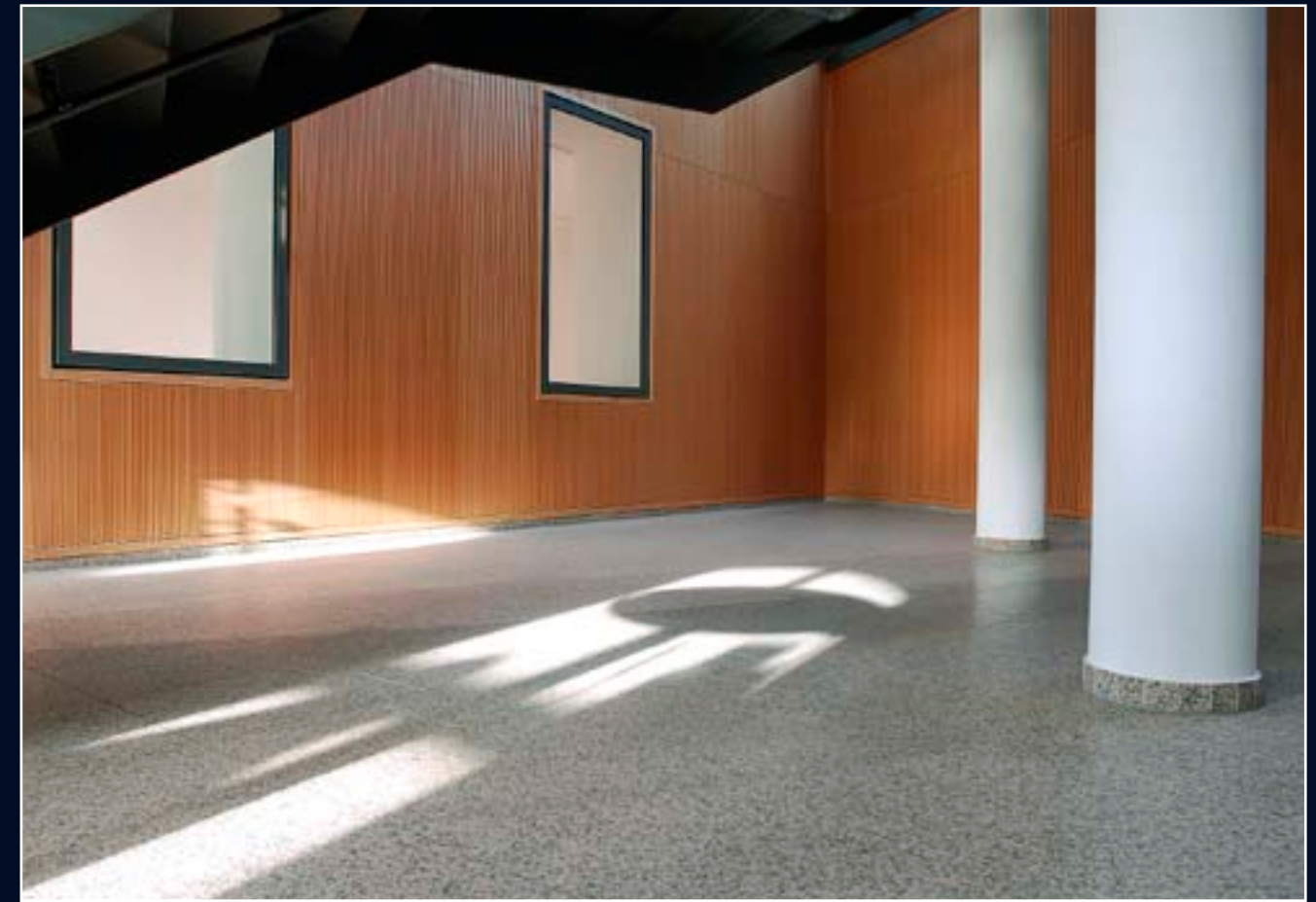
Capolavoro



Onyx Fuoco



Onyx Arco Iris



Rosa Porrino



■ Quarzite Rossa



■ Pannonia Grün



■ Luna Marrón



■ Rosa Quarzit Chiaro



■ Tobacco



■ Luna Grey



■ Azul Imperial®



■ Azul Imperial®



■ Wenge



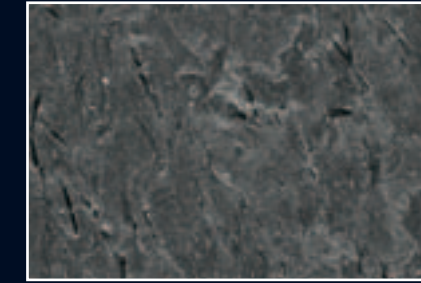
■ Devil Black®, eco Antik



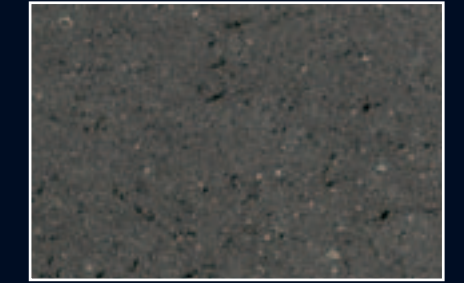
■ Anröchter



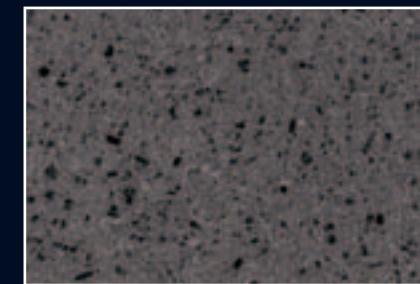
■ Anden Phyllit



■ Otta Phyllit Pillarguri



■ Basaltina



■ Etna Basalt



■ Jaddish Schiefer



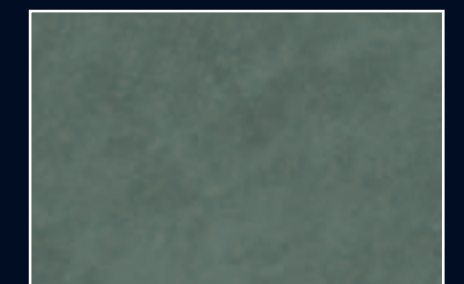
■ Porto Schiefer



■ Mustang Schiefer



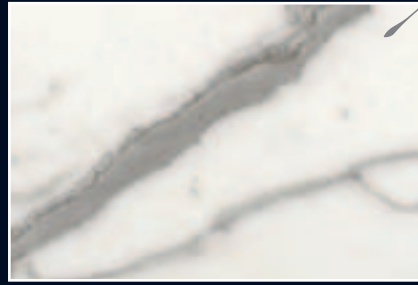
■ Copper



■ Jade Schiefer



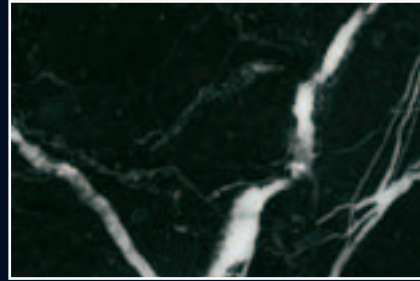
Bianco Carrara



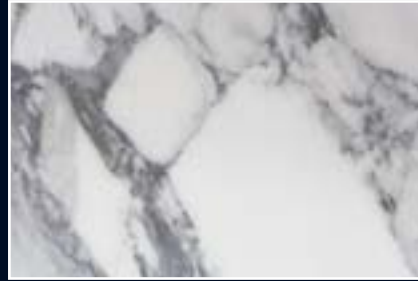
Statuario Venato



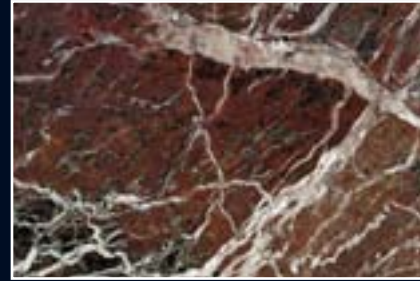
Bianco Gioia Venatino



Nero Marquina



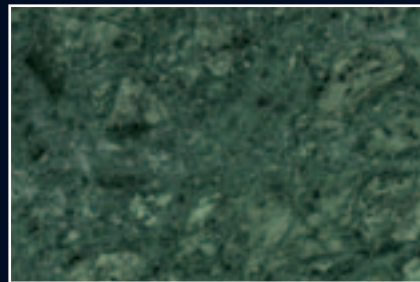
Arabescato Cervaiolo



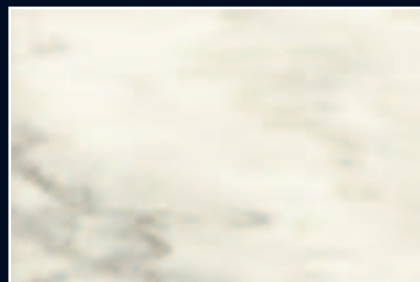
Rosso Levanto



Covelano



Verde Forest



Alabama White



Veria Green



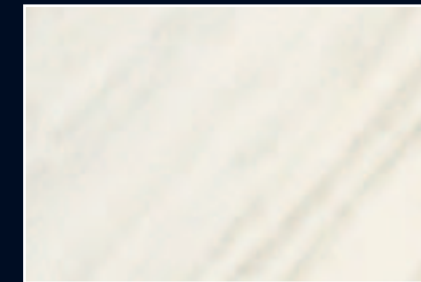
Impala Scuro



Jura



Estremoz



Ruskita



New Port Saint Laurent



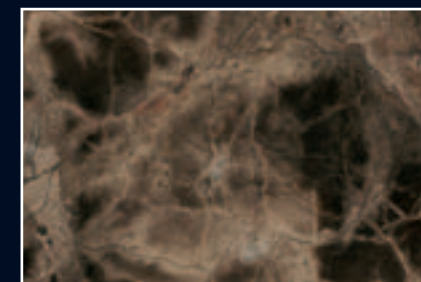
Estremoz



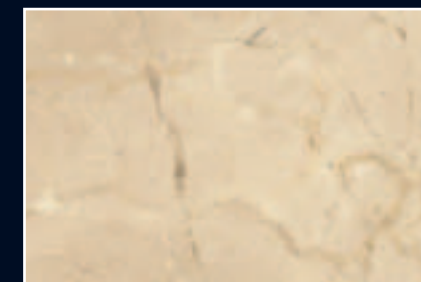
Rosso Francia



Billiemi



Marrón Emperador



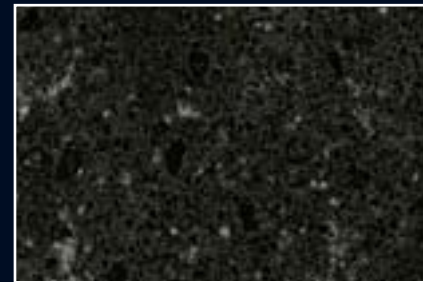
Crema Marfil



Portoro



Ivory, 2220



Belgian Moon 4100



Creme Brulee 4255



Shitake 4230



Cocoa Fudge 4260



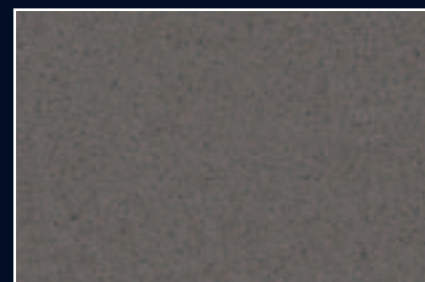
Clamshell 4130



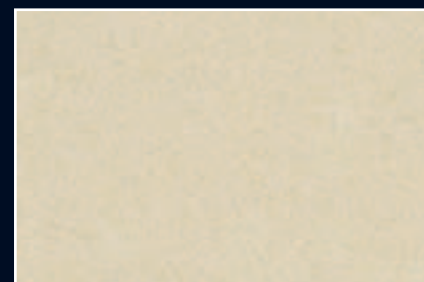
Sleek Concrete 4003



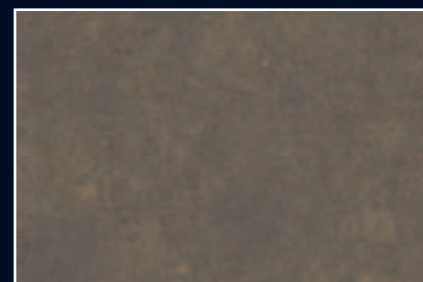
Sleek Concrete, 4003



Concrete 2003



Ivory 2220



Mink 4350



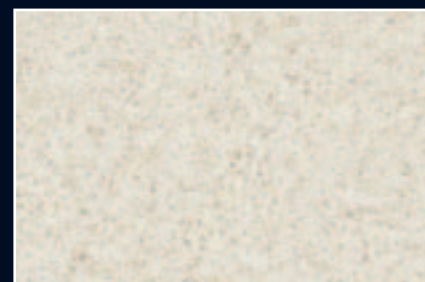
Vanilla Noir 5100



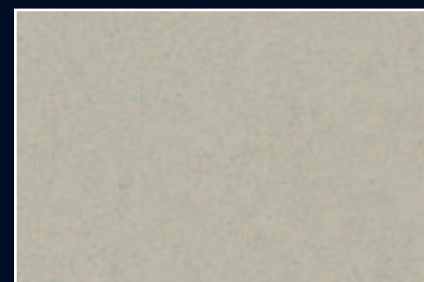
Alpine White 5110



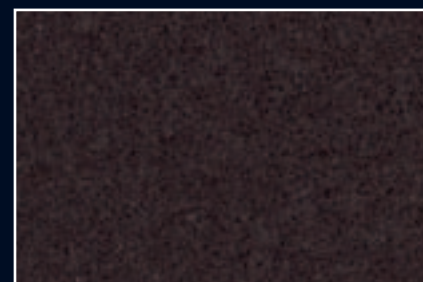
Coastal Grey 6003



Osprey 3141



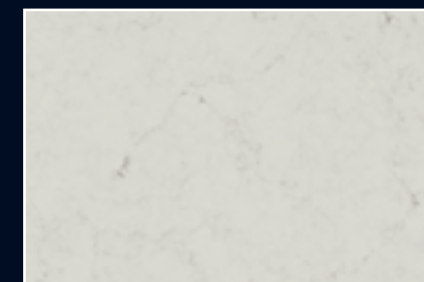
Cinder 2020



Espresso 3380



Bianco Drift 6131



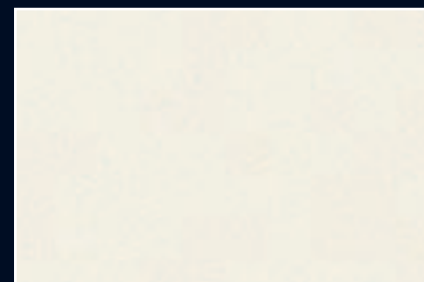
London Grey 5000



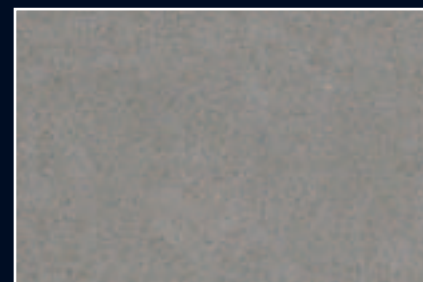
Pietra Grey 5003



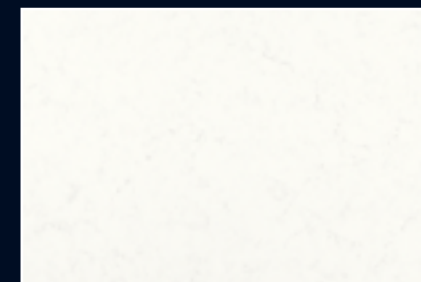
Pure White 1141



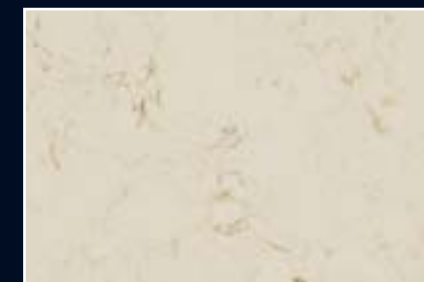
Snow 2141



Oyster 4030



Frosty Carrina 5141



Dreamy Marfil 5220



Emperador 5380

Unser Leistungsspektrum

- Arbeitsplatten
- Waschtische
- Wandverkleidungen
- Fensterbänke
- Treppenanlagen
- Bodenplatten
- Natursteinfliesen
- Duschtassen
- Terrassenbeläge
- Abdeckplatten



A&G Naturstein GmbH

Katzbachstr. 5
D-58256 Ennepetal

Tel: +49 (0) 2333-6030858
Fax: +49 (0) 2333-6030857

info@a-g-naturstein.de
www.a-g-naturstein.de

Öffnungszeiten:

Mo. - Fr. 08.00 - 16.00 Uhr
Sa. nach Terminvereinbarung!